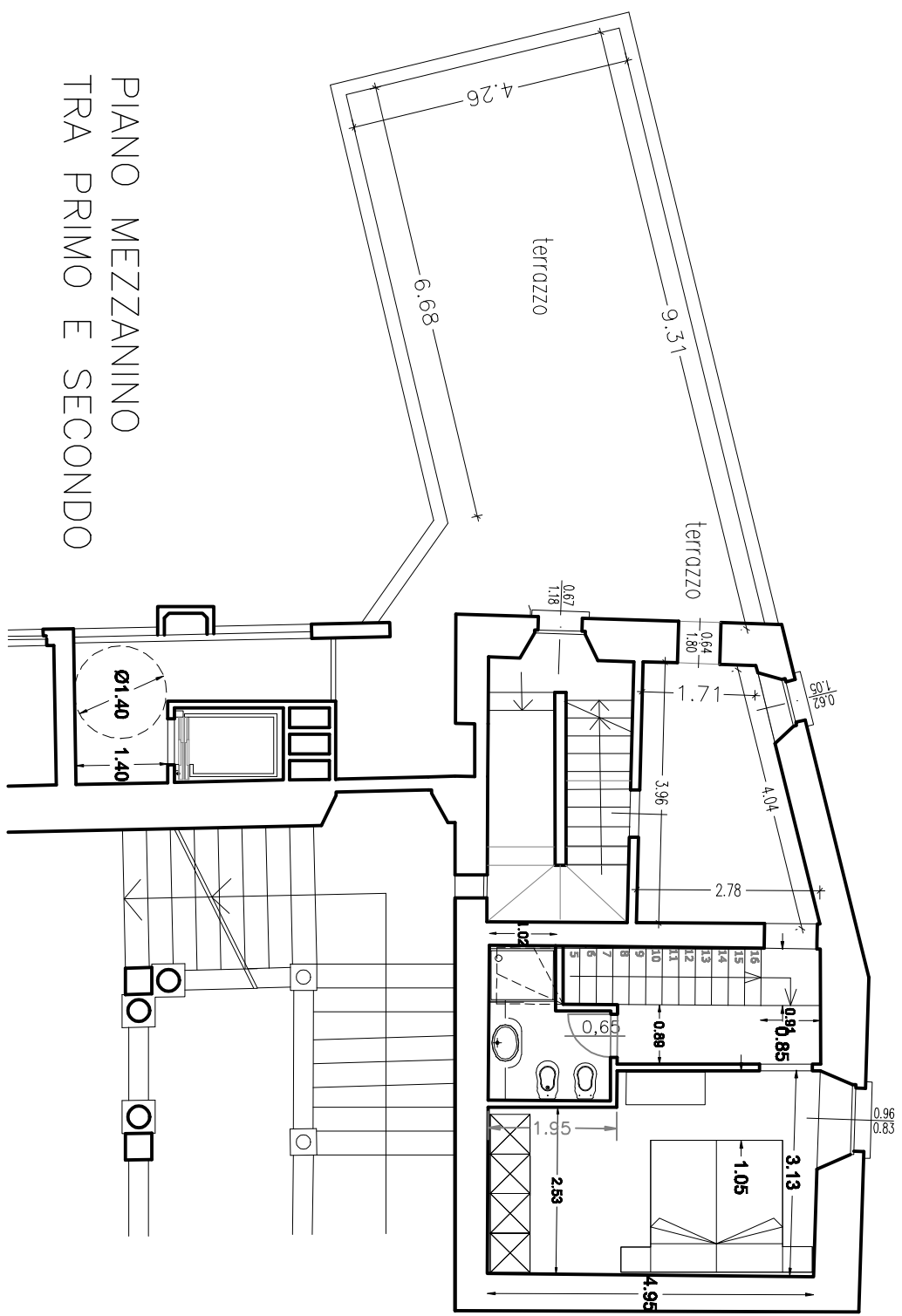


PIANO PRIMO

10 COMMERCIALI

iano primo	mq 130,26	mq 130,26
iano mezzanino	mq 52,00	93%=mq. 48,36
terrazzo	mq 34,00	33%=mq. 11,22
TOTALE		mq. 189,84



PIANO MEZZANINO
TRA PRIMO E SECONDO